

JAさっぽろは、 「農」と「地域」を育み、 次の世代へつなげます。

JAさっぽろは
札幌市農業協同組合の愛称です。

JAは、農家および地域のみなさまを組合員とする協同組織です。利潤を追求することを目的とせず、組合員と地域のみなさまへの最大奉仕をめざします。



JAの目印になるマークです。

「ゆるぎのない大地」と「日本の国土」をイメージした安定感のあるデザイン。三角形は自然を、Aの部分は「人間」を、Jの左端の円は「農業の豊かさ」「実り」「人の和」を象徴しています。



“街と人のあいだに——”

農業の未来と豊かな暮らしのために、組合員のみなさまと地域のみなさまのために、価値あるサービスを提供し、街と人のあいだで頑張る、JAさっぽろです。

経営理念

新たな協同を求め豊かな暮らしと明るい社会の創造

経営ビジョン

組合員、地域社会とのつながりを大切にし、『信頼されるJA』をめざします。

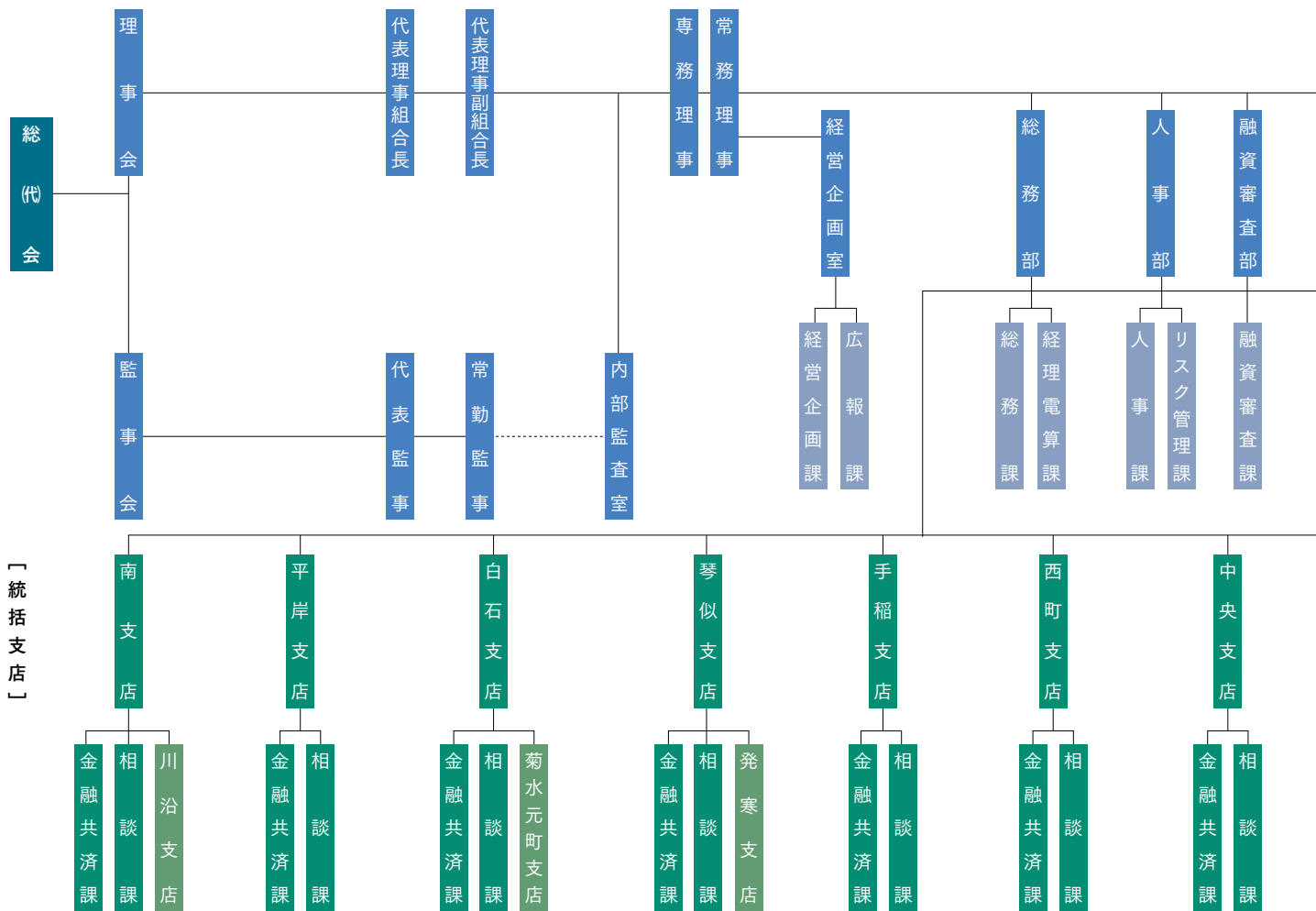
基本姿勢

- 地域農業を振興し、食の安全安心をつなぐ活動に取り組みます。
- 総合的な事業展開により地域のみなさまから選ばれる活動に取り組みます。
- 財務基盤の強化と経営の健全性向上に取り組みます。

組織の概要・機構図

総合JAとしてみなさまの信頼にお応えするために、より良い方向をめざして機構改革にも力を注いでいます。

■ 機構図 平成29年7月1日現在

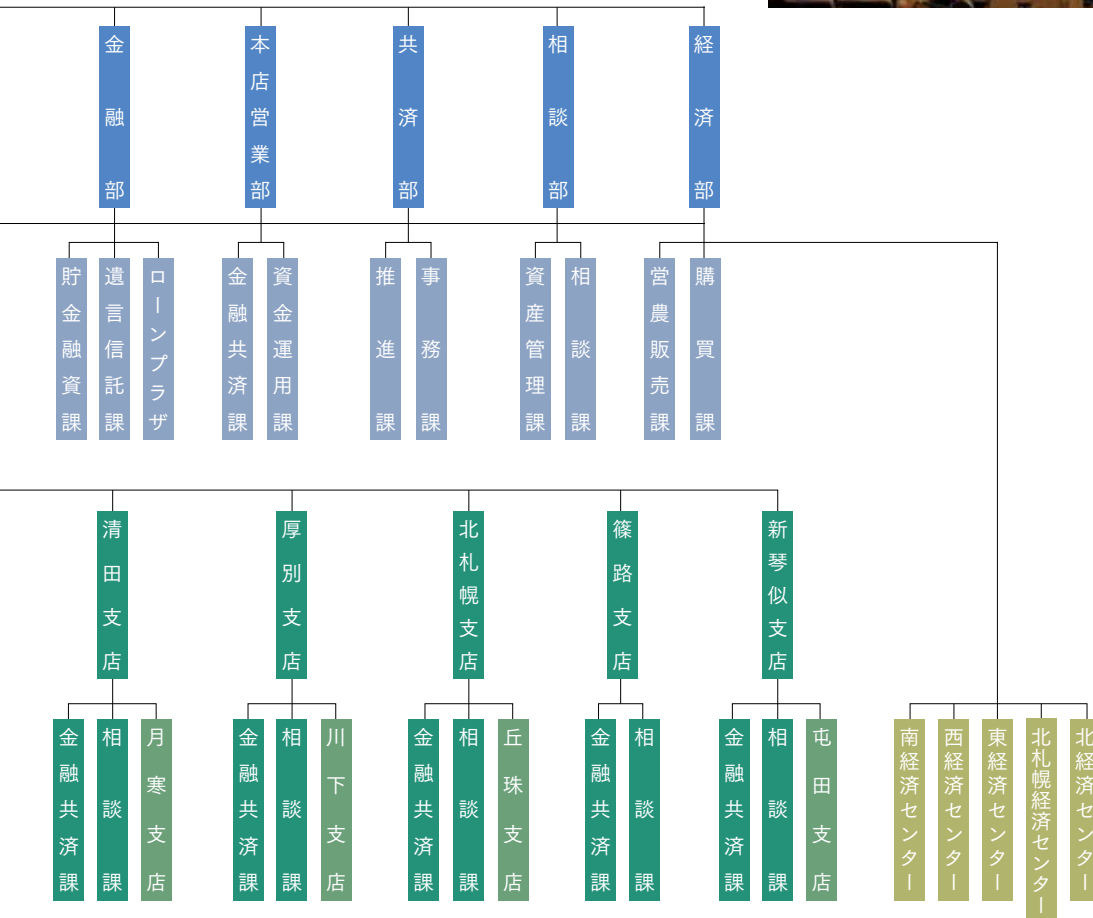


組織の概要

- 設立** ▶ 平成10年4月1日
- 地区** ▶ 札幌市一円、北広島市一円、石狩市一円（厚田区、浜益区を除く）、江別市一円、小樽市銭函、当別町一円、恵庭市一円、余市町黒川町、余市町大川町、岩見沢市栗沢町耕成
- 事業年度** ▶ 4月1日～3月31日
- 拠点** ▶ 本店 1
支店 19（統括支店12 支店7）
経済センター 5

- 組合員** ▶ 正組合員 3,860名
准組合員 29,995名
合計 33,855名
- 総役員** ▶ 総代数 597名（定款に定める定数600名）
理事 25名（内、常勤5名）
監事 7名（内、常勤1名）
- 地区運営協力員** ▶ 184名（12地区）
- 専門部会** ▶ そ菜、玉葱、花卉、果樹、果実、酪農畜産、資産管理部会、青色申告会
- 外郭組織** ▶ 青年部 190名／女性部 446名
- 職員数** ▶ 420名（内、準職員45名）

平成29年3月31日現在



組合員数・役員数

■組合員数

平成29年3月31日現在（単位：組合員数）

資格区分		前期末	当期増加	当期減少	当期末	増 減
正 組 合 員	個 人	3,915	95	165	3,845	△ 70
	法 人	14	1	0	15	1
准 組 合 員	個 人	27,206	3,221	698	29,729	2,523
	法 人	261	7	2	266	5
合 計		31,396	3,324	865	33,855	2,459

備考 当年度末正組合員戸数 3,087戸
 当年度末准組合員戸数 27,559戸
 当期の組合員資格の確認日 平成28年7月26日
 なお、正組合員は平成28年8月31日
 当期の組合員資格確認方法 出資配当通知とあわせて確認
 なお、正組合員は上記の他に支店職員が個別に資格要件を確認

〔注記〕 資格変更の場合、旧資格区分において期中脱退、新資格区分において期中加入として集計しております。

■役員一覧

(理 事)

平成29年7月1日現在

代 表 理 事 組 合 長	藤 田 範 彦	理 事	目 黒 晴 夫
代 表 理 事 副 組 合 長	軽 部 幹 夫	理 事	寺 田 敏 則
専 務 理 事	砂 川 昌 勝	理 事	松 下 信 一
常務理事(経済・相談事業担当)	土 田 孝 夫	理 事	大 畑 裕 介
常務理事(金融・共済事業担当)	水 嶋 仁 光	理 事	浅 井 義 正
理 事	奥 内 尚 史	理 事	高 見 敏 文
理 事	宮 口 博 幸	理 事	嶋 順 一
理 事	伊 藤 幸 一	理 事	菅 原 正 行
理 事	池 田 利 碩	理 事	遠 藤 多 壽 子
理 事	齊 藤 信 明	理 事	丹 羽 恵 子
理 事	脇 屋 佳 史		

以上21名うち常勤5名

(監 事)

平成29年7月1日現在

代 表 監 事	宮 本 二 三 男	監 事	高 山 正 三
常 勤 監 事 (員 外)	森 寿 幸	監 事	須 合 経 一
監 事	荒 井 和 哉	監 事	高 田 裕 一
監 事	細 田 克 文		

以上7名うち常勤1名

事務所・施設の概要

■事務所・店舗

平成29年7月1日現在

店舗・施設名	所在地	電話番号	ATM稼働時間 平日8:45~18:00
本店	札幌市中央区北10条西24丁目1番10号	☎011-621-1311	
本店営業部	〃	☎011-621-1310	土曜日 9:00~14:00
ローンプラザ	〃	☎011-590-5571	
南支店	札幌市南区石山2条9丁目7番88号	☎011-591-4111	土曜日 稼働していません
南経済センター	〃	☎011-591-4141	
川沿支店	札幌市南区川沿8条2丁目1番8号	☎011-571-3621	土曜日 稼働していません
平岸支店	札幌市豊平区平岸2条9丁目2番15号	☎011-831-1156	土曜日 9:00~14:00
白石支店	札幌市白石区平和通2丁目北4番26号	☎011-861-0333	土曜日 9:00~14:00
菊水元町支店	札幌市白石区菊水元町7条1丁目10番26号	☎011-872-3381	土曜日 稼働していません
琴似支店	札幌市西区八軒1条東1丁目5番11号	☎011-611-4261	土曜日 9:00~14:00
発寒支店	札幌市西区発寒13条4丁目1番65号	☎011-661-6516	土曜日 稼働していません
手稲支店	札幌市手稲区前田1条10丁目3番20号	☎011-681-3101	土曜日 9:00~14:00
西経済センター	〃	☎011-682-7161	
西町支店	札幌市西区西町北6丁目1番10号	☎011-661-3485	土曜日 稼働していません
中央支店	札幌市中央区北4条西1丁目1番地	☎011-251-2077	土曜日 稼働していません
清田支店	札幌市清田区真栄1条1丁目1番17号	☎011-881-2855	土曜日 9:00~14:00
東経済センター	〃	☎011-883-2570	
月寒支店	札幌市豊平区月寒中央通7丁目6番20号	☎011-851-0131	土曜日 稼働していません
厚別支店	札幌市厚別区厚別中央5条3丁目1番20号	☎011-891-2111	土曜日 9:00~14:00
東経済センター(LPガス)	〃	☎011-891-2789	
川下支店	札幌市白石区川下5条3丁目1番22号	☎011-875-3811	土曜日 稼働していません
北札幌支店	札幌市東区北13条東16丁目2番1号	☎011-781-4121	土曜日 9:00~14:00
丘珠支店	札幌市東区北37条東30丁目499番地180	☎011-782-8130	土曜日 稼働していません
北札幌経済センター	〃	☎011-781-7393	
玉葱選果センター	札幌市東区丘珠町499番地23	☎011-781-5641	
篠路支店	札幌市北区篠路3条10丁目1番1号	☎011-771-2111	土曜日 9:00~14:00
北経済センター	〃	☎011-771-2113	
北経済センター農業倉庫	札幌市北区篠路3条7丁目		
〃	札幌市北区篠路町上篠路278番地2		
〃 (事務所)	札幌市北区篠路町上篠路276番地4	☎011-771-5771	
新琴似支店	札幌市北区新琴似8条1丁目1番36号	☎011-726-0111	土曜日 9:00~14:00
屯田支店	札幌市北区屯田5条6丁目2番12号	☎011-771-2301	土曜日 稼働していません

■店舗外ATM 厚生病院ATMコーナー 札幌市中央区北3条東8丁目5番地 厚生病院内 (平日のみ稼働)
平日8:45~18:00

営業時間

本・支店窓口	平日	9:00~16:00	
ローンプラザ	平日(水曜日・祝日 定休)	9:00~17:00	
	土曜日・日曜日	10:00~15:00	
経済センター	3月~10月	平日	9:00~17:00
		土曜日	9:00~12:00
	11月~2月	平日	9:00~17:00
		土曜日	休み

特定信用事業代理業者および共済代理店の状況

■ 特定信用事業代理業者

現在、ありません。

■ 共済代理店

平成29年7月1日現在

指定工場	代理店名	住所	電話番号
★	㈱秋元自動車工業	札幌市中央区北12条西18丁目36-7	☎011-642-9244
	㈱ホクレン商事	札幌市北区北7条西1丁目2-6	☎011-737-3360
★	栄大自動車工業㈱	札幌市西区発寒13条14丁目1080-23	☎011-663-9616
	㈱セイロモータース北海道支社	札幌市北区新川4条20丁目1-35	☎011-765-4000
	㈱札幌奈良自動車工業	札幌市北区新川3条20丁目1-13	☎011-765-3200
	㈱整研自動車	札幌市手稲区手稲前田568番地	☎011-682-1460
	㈱HKカーサービス	石狩市花川南7条3丁目70番地	☎0133-75-6565
	北海道スバル㈱	札幌市西区西町南14丁目1-1	☎011-668-2271
★	㈱札幌南自動車整備工場	札幌市南区南35条西11丁目2-1	☎011-581-4411
★	㈱井出自動車整備工場	札幌市南区川沿6条3丁目4-5	☎011-571-6239
★	小林兄弟自動車工業㈱	札幌市豊平区月寒東2条19丁目2-24	☎011-852-2425
	㈱林自動車札幌	札幌市清田区北野2条3丁目1-3	☎011-881-6116
★	松下自工㈱	札幌市厚別区大谷地東1丁目4-15	☎011-891-3301
	㈱ホクレン油機サービス	札幌市厚別区厚別中央1条5丁目1-10	☎011-892-5491
★	美住自動車工業㈱	札幌市東区東苗穂3条3丁目1-104	☎011-781-2156
	三菱自動車工業㈱	札幌市東区北42条東19丁目1-1	☎011-781-9111
★	日免オートシステム㈱	札幌市北区東茨戸1条1丁目28番地	☎011-774-3111
★	麻生自動車工業	札幌市北区麻生町8丁目2-18	☎011-736-4013
	Honda Cars 札幌西八軒店	札幌市西区八軒6条西10丁目1-2	☎011-612-5111
	㈱屯田モーター商会	札幌市北区屯田5条5丁目3-1	☎011-771-0395
	㈱高橋自動車工業	札幌市西区発寒14条2丁目10-2	☎011-661-0875
	㈱オートショップ三雄	札幌市白石区川北2298番地	☎011-875-1746
	㈱メカニック札幌オート	札幌市白石区川北2267番地68	☎011-872-4005

★印はJA共済指定工場

(順不同)

子会社の概要

■子会社の概要

平成29年7月1日現在

会社名	札幌協同振興株式会社
代表者名	砂川 昌勝
所在地	札幌市西区八軒1条東1丁目5-12
主要な業務内容	不動産・外商・保険・リース
施設の概要	事務所1
設立年月日	昭和51年8月16日
資本金総額	50,000千円
当組合の議決権比率	100%
当組合および他の子会社の議決権比率	100%
役員数	7人
うち、組合役員との兼職者数	4人
組合職員との兼務者数（含出向者）	3人
社員数	22人
うち、組合出向職員(含兼務者)	5人



指導事業・販売事業

生産から販売までを総合的にバックアップ、
札幌圏の農業の元気を生み出します。

都市型農業の優位性を生かし、札幌農業の将来を見据えた担い手と共に持続性のある営農環境を構築いたします。さらに札幌市民に愛される安全・安心な農畜産物の生産・供給に努めてまいります。

札幌市農業振興協議会

行政との連携で、札幌の農業を支え、
新たな夢へのカギを見出していきます！

生産者組織連絡協議会

●本店 親部会

JA
さ
っ
ぽ
ろ
の
専
門
部
会

そ菜部会

玉葱部会

花卉部会

果樹部会

果実部会

酪農畜産部会

支部組織

地域農業の振興

都市農業を研究し、札幌産農畜産物のブランドを確立し積極的なPRで信頼を育てています。

現場に密着した営農指導

各関係機関の協力を得、土づくり、適切な施肥・防除の指導を行い、生産技術の向上を図りながら生産性の向上に努めています。

生産履歴記帳運動の推進

安全・安心な農畜産物の生産と、各種法令遵守の啓発に努めています。

生産販売システムの確立

農畜産物の【地産地消】をキャッチフレーズにした“さっぽろとれたたっこ・さっぽろハーベストランド”を中心に、各種イベントの開催や参加により消費拡大を図り販売事業の充実に努めています。

農地の流動化

高齢者所有農地、遊休農地などの担い手農家への流動化に努めています。

平成29年3月31日現在

購買事業



組合員には
低コストの生産資材を
地域のみなさまには
自然とふれあう空間を。

組合員の生産に必要な資材供給などは仕入の集約化と配送の効率化に努めています。

また、自動車・農機具・除雪機などの取り扱いについてもメーカーや関係機関との連携を図り、組合員ニーズに応えた購買品の供給に努めています。

地域との交流

地域のみなさまに農業やJAをより身近に感じていただくために、園芸資材市・苗木市などのイベント開催や市民農園の斡旋などを通じ、地域との密着化を図りながら農業に対する理解促進に取り組んでいます。



相談事業



組合員の抱える課題への
支援と資産保全のために、
経営相談、資産管理相談を
進めています。

資産の健全な管理と経営の向上をめざします

研修会などによる情報の交換や相談を通して組合員
個々の経営面をサポートいたします。(資産管理部会総会)



不動産の有効活用をバックアップ

組合員の資産保全のために不動産の運用、活用に関
するさまざまなご相談に応じています。



土地活用における情報の提供

広報誌「虹の大樹」の不動産プラザ通信で事例紹介
や、活用情報の提供を行っています。



土地をより良く活用したい

資産活用相談

- 市場調査
- 運営計画
- 施設計画
- 資金計画

マンションや貸店舗を建設したい

設計・施行业務

- 業者選定
- 設計監理
- 施工管理
- (JAグループ)

老朽化した施設を見直したい

施設・再生・更新業務

利用者を確保したい

企業テナント募集業務

- 賃貸条件調整
- 入居審査
- 入居斡旋
- 契約業務等

施設を効率良く管理・運営したい

賃貸管理業務

- 家賃管理等
- 建物維持管理

入居者を集めたい

入居者募集業務

- 入居斡旋
- 入居契約
- 入居者審査

信用事業

JAバンク

JAバンクは「便利」と「安心」で
あなたの資産を大切にお預かりします。

全国の市町村に店舗網を持つJAバンクは、
地域に欠かすことのできないメインバンクとして、
組合員はもとより地域のみなさまにも身近で
便利な総合金融サービスを提供し協同組合組織の
原点である相互扶助の精神で、営農資金のご融資から
地域事業の支援まで、あらゆるニーズに応えています。



ちょきん！のポーズ



Copyright © The Norinchukin Bank All Rights Reserved.

JAバンク・セーフティーネット

JAバンクでは、「破綻未然防止システム」と「貯金保険制度」により「JAバンク・セーフティーネット」を構築しています。これにより、組合員・利用者のみなさまにより一層の安心をお届けしています。

破綻未然 防止システム

破綻未然防止のための
JAバンク独自の制度



貯金保険制度

貯金者等保護のための
公的な制度

JAバンクの健全性を確保し、JAなどの経営破綻を未然に防止するためのJAバンク独自の制度です。具体的には、①個々のJAなどの経営状況についてチェック（モニタリング）を行い、問題点を早期に発見、②経営破綻に至らないよう、早め早めに経営改善などを実施、③全国のJAバンクが拠出した「JAバンク支援基金」などを活用し、個々のJAの経営健全性維持のために必要な資本注入などの支援を行います。

JA・信連・農林中金などが加入している、貯金者等保護のための公的な制度です。万が一、JAが経営破綻し貯金などの払戻しができなくなった場合などに、JAなどから徴収された保険料を原資に、貯金などを一定の範囲で保護します。「貯金保険制度」による貯金者保護の仕組みは、銀行・信金・信組・労金などが加入している「預金保険制度」と基本的に同様です。

信用事業

JAは、身近で質の高い金融サービスを提供します。

JAの貯金

組合員はもちろん地域のみなさまや事業主のみなさまからの貯金をお預かりしています。普通貯金、当座貯金、貯蓄貯金、自由金利型定期貯金、定期積金などの各種貯金を目的、期間、金額にあわせてご利用いただいています。

おサイフがわりの便利な口座がほしい。

総合口座

- 給与や年金の自動受け取りができます。
- 公共料金やクレジット代金の自動支払いができます。



- 定期貯金も1冊の通帳で管理できます。
- 定期貯金の残高の90%以内（最高300万円）で自動融資を受けられます。

貯まったお金を安全・確実に運用したい。

スーパー定期貯金

- お預け入れ期間は1ヵ月～5年まで。目的に合わせて自由にお選びいただけます。
- お預け入れ時の利率は満期まで変わらず安心です。3年以上のお預けなら半年複利の運用でさらにおトクです。

つかうその日までムダなくふやせる。

スーパー貯蓄貯金

- お預け入れ残高に応じて金利が段階的にアップします。
- お利息は毎月口座に自動入金されますので、ますます有利に運用できます。

※公共料金の自動支払い、各種クレジット代金の引き落とし、給与振込・年金の自動受け取りなどの決済機能にはご利用いただけません。

高額資金を有利に運用したい。

大口定期貯金

- 1,000万円以上の大口資金の運用にご活用ください。
- お預け入れ期間は1ヵ月～5年まで。目的に合わせて自由にお選びいただけます。
- お預け入れ時の利率は満期まで変わらず安心です。

目的に応じて選べる資金プラン。

定期積金

- 定額式** ●一定金額を毎月積み立て、満期日にまとまった資金をお受け取りできます。
- 目標式** ●契約時に目標額をあらかじめ決め、旅行など資金の目的に合わせて積立をします。契約期間と掛金の組み合わせの中からご自由にお選びいただけます。

※積立の間隔は、毎月・2ヵ月・3ヵ月・4ヵ月ごとのいずれかを選択できます。ボーナス併用（年2回まで）の積み立ても可能です。
※契約期間は6ヵ月～5年の間で設定できます。

JAのローン

組合員の事業に必要な融資をはじめ、地域のみなさまの暮らしや事業に必要な資金をご融資しています。

農業経営を応援します!

JA農業経営ステップアップローン

◆お使いみち◆

- 農業経営に必要な設備資金・中長期運転資金

◆お借入額◆

3億円以内

◆お借入期間◆

25年以内

あなたの夢をお手伝い!

住宅ローン

◆お使いみち◆

- 住宅・土地の購入資金
- 中古住宅・マンションの購入資金
- 増改築資金
- 他金融機関からの住宅ローン借換資金

◆お借入額◆

100万円～1億円以内（1万円単位）

◆お借入期間◆

2年以上35年以内

プランにあわせて無理のないお支払い!

マイカーローン

◆お使いみち◆

- 個人が所有する乗用車・オートバイの購入資金
- 自動車用品、車検、修理、運転免許取得費用、買替時の残債上乗せ
- JA以外のマイカーローン借換資金

◆お借入額◆

10万円～1,000万円以内（1万円単位）

◆お借入期間◆

6ヵ月以上10年以内

生活に必要な資金の多目的ローン!

フリーローン

カード1枚で必要資金をご用立て!

カードローン

幅広い教育資金に対応!

教育ローン

為替業務

全国のJAをはじめ、銀行、信用金庫など各店舗と為替網で結び、当JA窓口を通して全国の金融機関へ送金や小切手などの取立が、安全・確実・迅速にできる内国為替をお取り扱いしております。

国債窓口販売業務

国債（個人向け国債、中・長期国債など）の窓口販売をしております。
※一部店舗では、お取り扱いしておりません。

遺言信託代理店業務

遺言書作成から管理・保管までを行う「管理コース」をお取り扱いしております。

JAの決済サービス

豊富なサービスが、暮らしの利便を広げます。

自動振込サービス

口座振替機能サービス

ATM（現金自動受払機）機能サービス

JAが提供する「JAならではの」クレジットカード
JAカード

◆信用事業手数料のご案内 (平成29年7月1日現在、消費税込の金額です。)

振込手数料

お振込方法	お振込先	当JA同一店あて			当JA他店あて			JA系統あて(※1)			他金融機関あて					
											電信扱い			文書扱い		
		1万円未満	1万円以上 5万円未満	5万円以上	1万円未満	1万円以上 5万円未満	5万円以上	1万円未満	1万円以上 5万円未満	5万円以上	1万円未満	1万円以上 5万円未満	5万円以上	1万円未満	1万円以上 5万円未満	5万円以上
窓口ご利用		無料			108円	324円	108円	216円	432円	432円	540円	756円	324円	432円	648円	
ATMご利用(※2)	当JAキャッシュカード	無料			108円	216円	108円	216円		324円	432円					
	道内JAキャッシュカード	無料			108円	216円	108円	216円		324円	432円					
	道外JAキャッシュカード(※3)	無料			108円	216円	108円	216円		216円	324円	540円				
	信濃連キャッシュカード(※3)	無料			108円	216円	108円	216円		216円	324円	540円				
	他金融機関キャッシュカード(※3)	無料			108円	216円	108円	216円		216円	324円	540円				
JAネットバンクご利用		無料			108円	216円	108円	216円		324円	432円					
法人JAネットバンクご利用		無料			108円	216円	108円	216円		324円	432円					
ファームバンキングご利用		無料			108円	216円	108円	216円		324円	432円					
定時自動送金		無料			108円	216円	108円	216円		324円	432円					

(※1) JA系統とは、農業協同組合・漁業協同組合・信用農業協同組合連合会・信用漁業協同組合連合会・農林中央金庫のことをいいます。
 (※2) キャッシュカードの種類により、別途ATM利用手数料がかかります。手数料はご利用のキャッシュカード等により異なります。
 (※3) 一部の道外JA・信濃連・他金融機関のキャッシュカードにつきましては、お取扱できない場合がございます。詳しくは、キャッシュカード発行金融機関にお問い合わせください。

ATM利用手数料 (当JAのATMをご利用になる場合の手数料)

ご利用キャッシュカード	JA/バンク	JFマリンバンク		三菱東京UFJ銀行		他金融機関		提携カード会社	
		出金	入金	出金	入金	出金	入金	出金	入金
平日	8:45~18:00	無料	無料	無料	無料	108円	108円	無料	無料
土曜(※1)	9:00~14:00	無料	無料	108円	108円	108円	108円	無料	無料

(※1) 一部の支店では土曜日はATM休止日となります。当JA窓口またはホームページでご確認ください。
 (注) 日曜・祝日は休止日となります。また、1月1日~1月3日、12月31日は曜日に問わず休止日となります。

提携ATM利用手数料 (当JAのキャッシュカードで提携金融機関のATMをご利用になる場合の手数料)

ご利用のATM	JA/バンク		JFマリンバンク		ゆうちょ銀行		セブン銀行		ローソン		イーネット		三菱東京UFJ銀行		他金融機関	
	出金	入金	出金	入金	出金	入金	出金	入金	出金	入金	出金	入金	出金	入金	出金	入金
平日(※1) 8:45~18:00	無料	無料	無料	無料	無料	無料	無料	無料	無料	無料	無料	無料	無料	無料	108円	216円
土曜(※1) 9:00~14:00	無料	無料	無料	無料	108円	108円	無料	無料	無料	無料	無料	無料	108円	108円	216円	216円
平日・土曜日のその他時間帯および 日曜・祝日(※1)	無料	無料	無料	無料	108円	108円	108円	108円	108円	108円	108円	108円	108円	108円	216円	216円

(※1) 稼働時間はATMにより異なります。また、ATM稼働時間であってもJA/バンクのキャッシュカードによるお取引ができない場合があります。
 (注) コンビニエンスストア等の一部店舗においては、ATMが設置されていない、または他ATM運営会社のATMが設置されている場合等があり、サービス内容が異なる場合があります。
 (注) ローソンに設置されているローソンATM以外のATMはサービス内容が異なる場合があります。「ローソンATM」マークをご確認のうえ、ご利用ください。
 (注) イーネットATMはファミリーマート等のコンビニエンスストアに設置されています。「イーネットATM」マークをご確認のうえ、ご利用ください。

発行手数料

残高証明書	1通につき	324円	
ICキャッシュカード	1枚につき	無料	
一体型カード	1枚につき	無料	
小切手帳	1冊(50枚綴り)につき	648円	
約束手形帳	1冊(50枚綴り)につき	864円	
取引履歴照合表	1口座につき	照会期間がご依頼日より1年以内の場合	324円
		照会期間がご依頼日より1年超・10年以内	1,080円

再発行手数料

通帳・証書	1通につき	1,080円
キャッシュカード	1枚につき	1,080円
ICキャッシュカード	1枚につき	1,080円
一体型カード	1枚につき	648円
ローンカード	1枚につき	1,080円

両替手数料 (窓口受付)

1枚~20枚	無料
21枚~100枚	108円
101枚~1,000枚	324円
1,001枚~2,000枚	540円
2,001枚以上	756円(以降、1,000枚毎216円を加算)

融資関連手数料

繰上返済手数料(※1)	一部繰上返済	5,400円
	全額繰上返済	
お借入条件の変更(※1)	債務者・保証人・担保・金利等の変更、特約期間の再選択	

(※1) お借入条件変更の対象となるお借入が手形貸付・貯金担保ローンの場合、およびカードローン極度額の変更の場合は無料といたします。

その他手数料

送金手数料	同一店・当JA他店あて	432円
	JA系統・他金融機関あて	648円
代金取立手数料	同一店・当JA他店あて	432円
	JA系統・他金融機関あて	至急扱い 864円 普通扱い 648円
振込・送金の組戻料	1件につき	648円
取立手形の組戻料	1件につき	
取立手形店頭呈示料	1件につき	
不渡手形返却料	1件につき	

共済事業

「ひと・いえ・くるま」の総合保障で、みなさまを一生涯サポートします。

組合員・利用者のみなさまをはじめ、地域社会に住むみなさまのくらしのパートナーであり続けるために…。

JA共済は、「ひと・いえ・くるま」の総合保障を通じて、一人ひとりの人生設計を一生涯サポートします。



ひとの保障

万一の保障、医療や介護、年金の保障で、ご家族やご自身のくらしをサポートします。

万一のときの家族の生活に備える

入院や手術に備える

教育資金や老後に備える

いへの保障

火災のほか、地震などの自然災害から、大切な建物や家財をお守りします。

火災に備える

地震などの自然災害に備える

災害によるケガ等に備える

くるまの保障

自動車事故のさまざまなリスクに、充実の保障とサービスでお応えします。

相手方への賠償に備える

事故によるケガ等に備える

お車の修理に備える

人生設計にあわせて、さまざまな共済をご用意しています。

こんな方にオススメです	共済の種類	人生設計にあわせて、さまざまな共済をご用意しています。					
		20歳代	30歳代	40歳代	50歳代	60歳代	
万一のとき、ご家族のために生活費を残してあげたい方	一生涯の万一保障 終身共済					終身共済	
貯蓄しながら万一のときにも備えたい方	万一保障と貯蓄 養老生命共済					養老生命共済	
お子さまの教育資金を準備したい方	お子さまの保障 こども共済 <small>NEW</small>					こども共済	
病気やケガに備える医療保障がほしい方	充実の医療保障 医療共済					医療共済	
がんに手厚く備えたい方	充実のがん保障 がん共済					がん共済	
一生にわたる介護の不安に備えたい方	一生涯の介護保障 介護共済					介護共済	
老後の生活資金の準備を始めたい方	老後の保障 予定利率変動型年金共済 ライフロード					予定利率変動型年金共済 ライフロード	
病歴や健康状態に不安がある方	ご加入しやすい 万一保障 引受緩和型終身共済					引受緩和型終身共済	
	ご加入しやすい 医療保障 引受緩和型医療共済					引受緩和型医療共済	
まとまった資金を活用したい方	一生涯の万一保障 一時払終身共済 (平 28.10)					一時払終身共済 (平 28.10)	
	一生涯の介護保障 一時払介護共済					一時払介護共済	
火災や自然災害による建物・家財の損害に備えたい方	建物や家財の保障 建物更生共済 むてきプラス・My家財プラス					建物更生共済 むてきプラス・My家財プラス <small>NEW</small>	
自動車事故による賠償やケガ、修理に備えたい方	くるまの保障 自動車共済 クルマスター					自動車共済 クルマスター	

ひとの保障



いへの保障

くるまの保障

※他にも「定期生命共済」「傷害共済」「火災共済」「自賠責共済」「賠償責任共済」等をご用意しています。

※ご加入いただける年齢は、各共済によって異なります。詳しくはJAまでお問い合わせください。

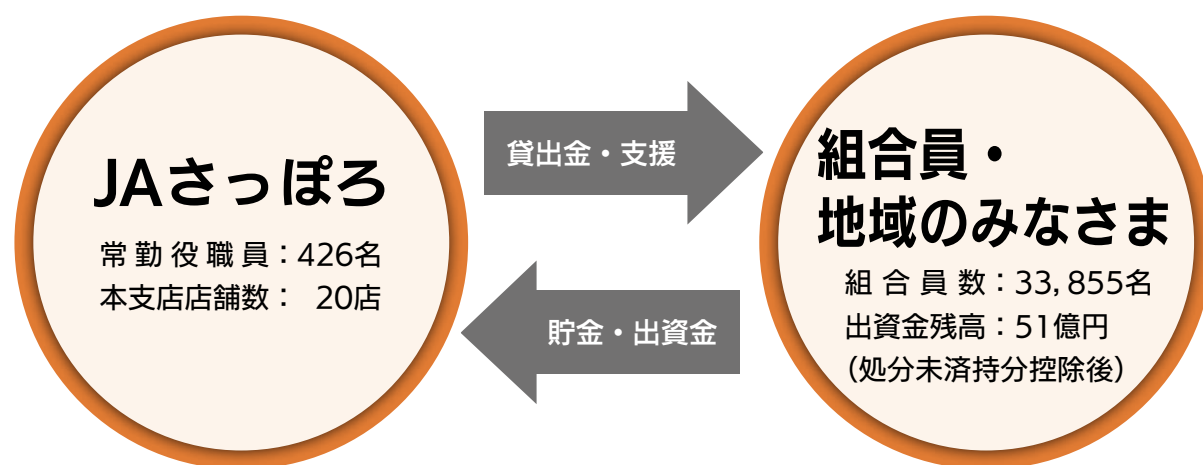
『街と人のあいだに…』

当JAは、札幌市一円および近隣6市2町を事業区域として、農業者を中心に地域のみなさまが組合員となつて、相互扶助（お互いに助け合い、お互いに発展していくこと）を共通の理念として運営される協同組織であり、農業の活性化、地域貢献と共生に資する地域金融機関です。

当JAの資金は、その大半が組合員のみなさまなどからお預かりした、大切な財産である「貯金」を源泉としており、資金を必要とする組合員や地域のみなさまに種々の商品を取り揃えご利用いただいております。

当JAは地域の一員として、農業の発展と健康で豊かな地域社会の実現に向けて、事業活動を展開しております。

また、JAの総合事業を通じて各種金融機能・サービスなどを提供するだけでなく、地域の協同組合として、農業や助け合いを通じた社会貢献に努めております。



● 地域からの資金調達の状況

当JAでは、地域のみなさまの着実な資産づくりのお手伝いをさせていただくため、JAらしさを意識した商品、安全・安心な金融サービスの供給に努めております。特に北海道の農畜産物や特産品が抽選で当たる「ドローン貯キャンペーン」などは好評をいただいております。

貯金残高301,252,744千円 (平成29年3月31日現在) *本誌19・32・53ページをご覧ください。

● 地域への資金供給の状況

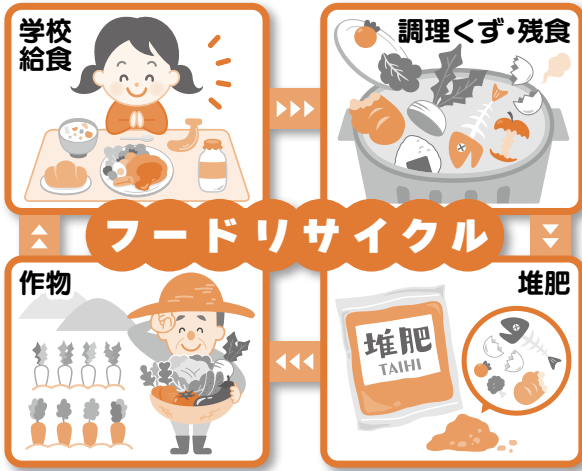
当JAは、組合員や地域のみなさまからお預かりした貯金・積金は、農業をはじめとした地域経済の活性化に役立てるため、円滑な資金供給を行うことで地域社会に還元しております。また、地域のみなさまの「夢」を実現するための資金として「住宅ローン」、「マイカーローン」などの商品を提供させていただいております。

貸出金残高89,452,784千円 (平成29年3月31日現在) *本誌19・32・54~57ページをご覧ください。

● 文化的・社会的貢献に関する事項

① 地域のみなさまとの共生

・「さっぽろ学校給食フードリサイクル事業」、「農業体験学習受入」など積極的な取り組みにより、地域のみなさまとの信頼関係の構築に努めています。



「さっぽろ学校給食フードリサイクル」は、学校給食の調理くずや残食などの生ごみを堆肥化し、その堆肥を利用した作物を給食の食材にする取り組みです。この取り組みを通じて食べ物を大切にする心を育てています。



「みんなのよい食JA親善大使」は、食事のこと、食材のこと、自分が住んでいる地域の農業のことなどを北海道コンサドーレ札幌の選手たちと子供たちが一緒に考える取り組みです。



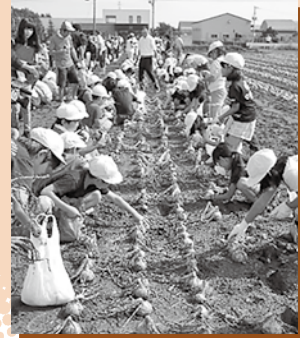
みんなのよい食JA親善大使



献血協力活動として、職員はもとより地域のみなさまにも呼びかけを行い、多くの方々にご協力をいただいています。



地域の子供たちに植え付けや収穫を体験してもらい「農業の魅力発信や理解促進」に取り組んでいます。



② 地域のみなさまとの交流

・「園芸資材市」、「苗物市」、「JAまつり(夏祭り・収穫祭)」を開催し、新鮮な地元農畜産物の販売を中心に種々の催しで地域のみなさまとの交流を図っています。



日頃お世話になっている地域への恩返しとして、本店および各支店では店舗周辺の清掃活動を行っています。



苗物市



JAまつり

③利用者ネットワーク化への取り組み

- 各支店における年金友の会・農協友の会などの親睦会では、旅行・パークゴルフ・研修会などの催しを企画実施しており、多くのみなさまに参加いただいています。また、全体行事として「パークゴルフ大会」を実施しています。



親睦パークゴルフ大会

④情報提供活動

- 広報誌「虹の大樹」、コミュニティ情報誌「虹のしずく」を発行し、様々な情報を発信しています。
- 組合員に支店を身近に感じてもらうことを目的の一つとして、支店広報誌「かわら版」を発行しています。



虹の大樹



虹のしずく



かわら版



ホームページ

- 札幌の農業に関することをはじめとして、キャンペーンやイベント情報など広報誌では伝えきれない情報を発信しています。スマートフォンやタブレットにも対応しています。

⑤店舗体制

- 店舗網・店舗所在地については、本誌12ページをご覧ください。

●地域貢献に関する事項（地域とのつながり）

①農業振興活動

- 生産履歴や農薬の適正使用などを強く意識した営農指導により「安全・安心な農畜産物」の提供に努めています。
- 「地産地消」の振興として「さっぽろとれたてっこ（短期間流通システム）」と「ファーマーズマーケット（生産者直売所）」の事業拡充に取り組んでいます。
- 次代を担う子供たちへの食農教育は重要な課題であるとの認識から生産者とともに支店を中心とした農業体験学習に取り組んでいます。



生産者直売所



田植え体験

■ リスク管理への取り組み

リスク管理体制

組合員・利用者みなさまに安心してJAをご利用いただくためには、より健全性の高い経営を確保し、信頼性を高めていくことが重要です。

当JAは、財務の健全性の維持・向上をめざし、リスクの適切な管理、適切な自己査定の実施などを通じてリスク管理体制の充実・強化に努めています。

◆ 信用リスク管理

信用リスクとは、信用供与先の財務状況の悪化などにより、資産（オフ・バランスを含む）の価値が減少ないし消失し、金融機関が損失を被るリスクのことです。

当JAは、個別の重要案件または大口案件については理事会において対応方針を決定しています。審査にあたっては、取引先のキャッシュ・フローなどにより償還能力の評価を行うとともに、担保評価基準など厳格な審査基準を設けて、与信判定を行っています。

貸出取引において資産の健全性の維持・向上を図るため、資産の自己査定を厳正に行っています。

不良債権については、管理・回収方針を作成・実践し、資産の健全化に取り組んでいます。

また、資産自己査定の結果、貸倒引当金については「資産の償却・引当基準」に基づき必要額を計上し、資産および財務の健全化に努めています。

◆ 市場リスク管理

市場リスクとは、金利、為替、株式などの様々な市場のリスク・ファクターの変動により、資産・負債（オフ・バランスを含む）の価値が変動し、損失を被るリスク、資産・負債から生み出される収益が変動し損失を被るリスクのことです。主に金利リスク、価格変動リスクなどをいいます。

金利リスクとは、金利変動に伴い損失を被るリスクで、資産と負債の金利または期間のミスマッチが存在しているなかで金利が変動することにより、利益が低下ないし損失を被るリスクをいいます。

また、価格変動リスクとは、有価証券などの価格の変動に伴って資産価格が減少するリスクのことです。

当JAでは、金利リスク、価格変動リスクなどの市場性リスクを的確にコントロールすることにより、収益化および財務の安定化を図っています。このため、財務の健全性維持と収益力強化とのバランスを重視したALMを基本に、資産・負債の金利感応度分析などを実施し、金融情勢の変化に機敏に対応できる柔軟な財務構造の構築に努めています。

とりわけ、有価証券運用については、市場動向や経済見通しなどの投資環境分析および当JAの保有有価証券ポートフォリオの状況やALMなどを考慮し、理事会において運用方針を定めるとともに、経営層で構成するALM委員会を定期的に開催して日常的な情報交換および意思決定を行っています。

運用部門が行った取引については、リスク管理部門が適切な執行を行っているかどうかチェックし定期的にリスク量の測定を行い経営層に報告しています。

◆ 流動性リスク管理

流動性リスクとは、運用と調達とのミスマッチや予期せぬ資金の流出により、必要な資金確保が困難になる、または通常よりも著しく高い金利での資金調達を余儀なくされることにより損失を被るリスク（資金繰りリスク）および市場の混乱などにより市場において取引ができないため、通常よりも著しく不利な価格での取引を余儀なくされることにより損失を被るリスク（市場流動性リスク）のことです。

当JAでは、資金繰りリスクについては、運用・調達について月次の資金計画を作成し、安定的な流動性の確保に努めています。また、市場流動性リスクについては、投資判断を行ううえでの重要な要素と位置づけ、商品ごとに異なる流動性（換金性）を把握したうえで、運用方針などの策定の際に検討を行っています。

◆オペレーショナル・リスク管理

オペレーショナル・リスクとは、業務の過程、役職員の活動もしくは、システムが不適切であることまたは外生的な事象による損失を被るリスクのことです。

当JAでは、収益発生を意図し能動的な要因により発生する信用リスクや市場リスクおよび流動性リスク以外のリスクで、受動的に発生する事務、システム、法務などについて事務処理や業務運営の過程において、損失を被るリスクと定義しています。

事務リスク、システムリスクなどについて、事務手続きにかかる各種規程を理事会で定め、その有効性について内部監査や監事監査の対象とするとともに、事故・事務ミスが発生した場合は速やかに状況を把握して理事会に報告する体制を整備して、リスク発生後の対応および改善が迅速・正確に反映ができるよう努めています。

◆事務リスク管理

事務リスクとは、役職員が正確な事務を怠る、あるいは事故・不正などを起こすことにより金融機関が損失を被るリスクのことです。

当JAでは、業務の多様化や事務量の増加に対応して、正確な事務処理を行うため、事務マニュアルを整備するとともに、自主検査・自店検査を実施し事務リスクの削減に努めています。

また、事故・事務ミスが発生した場合には、発生状況を把握し改善を図るとともに、内部監査により重点的なチェックを行い、再発防止策を実施しています。

◆内部監査の体制

当JAでは、内部監査部署を被監査部署から独立して設置し、経営全般にわたる管理および各部門の業務の遂行状況を内部管理態勢の適切性と有効性の観点から検証・評価し、改善方法などの助言・提案を通じて業務運営の適切性の維持・改善に努めています。

また、内部監査はJAの本店・支店ならびに子会社のすべてを対象とし、年度内部監査計画に基づき実施しています。

監査結果は代表理事組合長および監事に報告したのち被監査部署に通知され、定期的に被監査部署の改善取り組み状況をフォローアップしています。

また、監査結果の概要を定期的に理事会に報告することとしていますが、特に重要な事項については、直ちに理事会、代表理事組合長、監事に報告し、速やかに適切な措置を講じています。

■ 法令遵守の体制（コンプライアンスの取り組みについて）

◆基本方針

当JAは、今日まで「JAとして社会の望むことおよび時代の要請に応じた業務活動を通じて、地域経済・社会の発展に寄与し公共的使命と社会的責任を全うしていく」ことを基本理念に掲げこの基本理念を実現していくことが社会的責任を全うすることと考えております。

一方、利用者保護への社会的要請が高まっており、また最近の企業不祥事に対する社会の厳しい批判に鑑みれば、組合員・利用者からの信頼を得るためには、法令等を遵守し、透明性の高い経営を行うことがますます重要になっています。

関係法令をはじめとして、定款、規約、組織内部の各種規程・要領・手続などを遵守することは社会の公器であることから、当JAとしてはそれらの遵守を役職員一人一人の最低限の義務と考えております。

このため、コンプライアンス（法令等遵守）を経営の重要課題のひとつとして位置づけ、この徹底こそが不祥事を未然に防止し、ひいては組織の信頼性向上に繋がるとの観点にたち、コンプライアンスを重視した経営に取り組みます。

◆ 運営体制

コンプライアンス態勢全般にかかる検討・審議を行うため、代表理事組合長を委員長とするコンプライアンス委員会を設置するとともに、コンプライアンスの推進を行うため、本店各部門・各支店にコンプライアンス担当者を設置しています。

基本姿勢および遵守すべき事項を記載した手引書「コンプライアンス・マニュアル」を策定し、研修会を行い全役職員に徹底しています。

毎年度、コンプライアンス・プログラムを策定し、実効ある推進に努めるとともに、統括部署を設置し、その進捗管理を行っています。

■ 金融ADR制度への対応

◆ 苦情処理措置の内容

当JAでは、苦情処理措置として、業務運営体制・内部規則などを整備のうえ、その内容をホームページ・チラシなどで公表するとともに、JAバンク相談所やJA共済連とも連携し、迅速かつ適切な内容に努め、苦情などの解決を図ります。

当JAの苦情など受付は、本誌12ページの各支店窓口となります。

・受付時間：午前9時～午後5時

※土・日・祝祭日および年末年始（12/31～1/3）は除きます。

◆ 紛争解決措置の内容

当JAでは、紛争解決措置として、次の外部機関を利用しています。

〈信用事業〉

札幌弁護士会 紛争解決センター（電話：011-251-7730）

上記弁護士会の利用に際しましては、当JAの各支店窓口または北海道JAバンク相談所（電話：011-232-5031）にお申し出ください。

なお、札幌弁護士会に直接紛争解決をお申し立ていただくことも可能です。

〈共済事業〉

一般社団法人 日本共済協会 共済相談所（電話：03-5368-5757）

一般財団法人 自賠償保険・共済紛争処理機構（電話：本部03-5296-5031）

公益財団法人 日弁連交通事故相談センター（電話：本部03-3581-4724）

公益財団法人 交通事故紛争処理センター（電話：東京本部03-3346-1756）

ご利用のみなさまからの相談・苦情などについては、当JAが対応いたしますが、ご納得のいく解決に至らない場合は、上記の中立的な外部機関に解決の申し立てを行うことができます。また、当JAは上記の外部機関をご紹介し、その外部機関の標準的な手続きの概要などの情報を提供いたします。詳細は当JAにお問い合わせください。

■ 自己資本の状況

◆ 自己資本比率の充実

当JAでは、多様化するリスクに対応するとともに、組合員や利用者のニーズに応えるため、財務基盤の強化を経営の重要課題として取り組んでいます。内部留保に努めるとともに、不良債権処理および業務の効率化などに取り組んだ結果、平成29年3月末における自己資本比率は、10.66%となりました。

◆ 経営の健全性の確保と自己資本の充実

当JAの自己資本は、組合員の普通出資による資本調達を行っております。

普通出資による資本調達額

項目	内容
発行主体	札幌市農業協同組合
資本調達手段の種類	普通出資
コア資本にかかる基礎的項目に算入した額	5,159百万円（前年度 4,955百万円）

当JAは、「自己資本比率算出要領」を制定し、適正なプロセスにより正確な自己資本比率を算出して、当JAが抱える信用リスクやオペレーショナル・リスクの管理およびこれらのリスクに対応した十分な自己資本の維持を図るとともに、内部留保の積み増しにより自己資本の充実に努めています。

なお、自己資本の充実に関する詳細は、「自己資本の充実の状況（63・64ページ）」に記載しております。

◆ 自己資本比率の推移

