

# JA SAPPORO DISCLOSURE

## 2014

[平成 25 年度版]

## 組合員・地域のみなさまに信頼される JAづくりのために、 そしてJAに対する理解が一層深まることを願って

.....JAのディスクロージャーとは.....

ディスクロージャー (Disclosure) とは、「企業の経営内容などの公開」を意味します。経営内容や財務状況はどうなっているのか、どんな商品があるのか、といった情報を掲載し、これらの情報を公開することで企業の透明性を高め、利用者からの信頼を維持・向上することを目的としています。

JAも信用事業の業務範囲の拡大にともない、経営情報の開示を通じて経営の透明性を高める観点などから、信用事業を行うJAではディスクロージャーが求められています。ただ、JAが一般の金融機関と異なっている点は、信用事業のほかに共済、営農指導・販売、購買、相談などの各事業が、相互補完的に結合した複合的な事業体だということです。

そして一番大きな違いは、JAが組合員によって組織され、組合員が運営し、組合員が利用するという非営利・協同組織だということです。

つまり、一般の金融機関であれば、どれほどの高い利益をあげて高い株式配当につとめるかが重要視されるわけですが、JAではどれほど組合員・地域のみなさまに貢献するかが大切で、それがJA設立の目的でもあります。

そこには、経営効率の指標では計れないさまざまな事業、例えば指導事業や利用事業など、またこれらに付随する共同利用施設や設備設置など、営利法人には見られないJAの特徴的な事業・経営があります。しかし、事業内容に違いがあっても、みなさまの大切な資産をお預かりしている以上、また非営利・協同組織といえども当然、健全で安定した経営を心がけるとともに経営内容を公開し、組合員・地域のみなさまに信頼を得ていくことが大切です。

私たちは、組合員・地域のみなさまの経済・生活・文化の発展に貢献していくことが重要だと考えます。

このディスクロージャー誌を通じて、JAさっぽろへのご理解が、一層深まることを願っています。

\*本冊子については、JA さっぽろの決算期(平成 25 年 4 月 1 日～平成 26 年 3 月 31 日)の情報について掲載しております。

\*記載した金額は、表示単位未満を切り捨てのうえ表示しております。したがって、合計数値と合致しない場合がありますのでご留意下さい。

\*金額については、0 円の場合は「-」、表示未満の端数がある場合は「0」で表示しております。

## 【市域】●平成25年データ

広大な石狩平野の南西部に位置する札幌市は、大正11年（1922年）8月1日の市制施行以来、近隣町村との度重なる合併・編入により、東西42.3km、南北45.4kmにわたる面積1,121.12km<sup>2</sup>を有する。

都市計画区域 567.95km<sup>2</sup>  
 〈内訳〉市街化区域 250.17km<sup>2</sup>  
 市街化調整区域 317.78km<sup>2</sup>

## 【気象】●平成25年データ(気象庁HPより)

平均気温 9.2℃  
 最高気温 33.1℃  
 最低気温 -12.2℃  
 降水量 1,347.0mm  
 降雪量 478cm

## 【人口】

1,941,127人(H26.6.1現在)  
 (全国で5番目の都市)



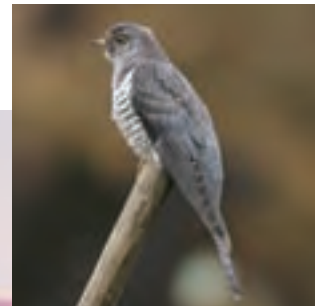
## 【札幌市の花・木・鳥】



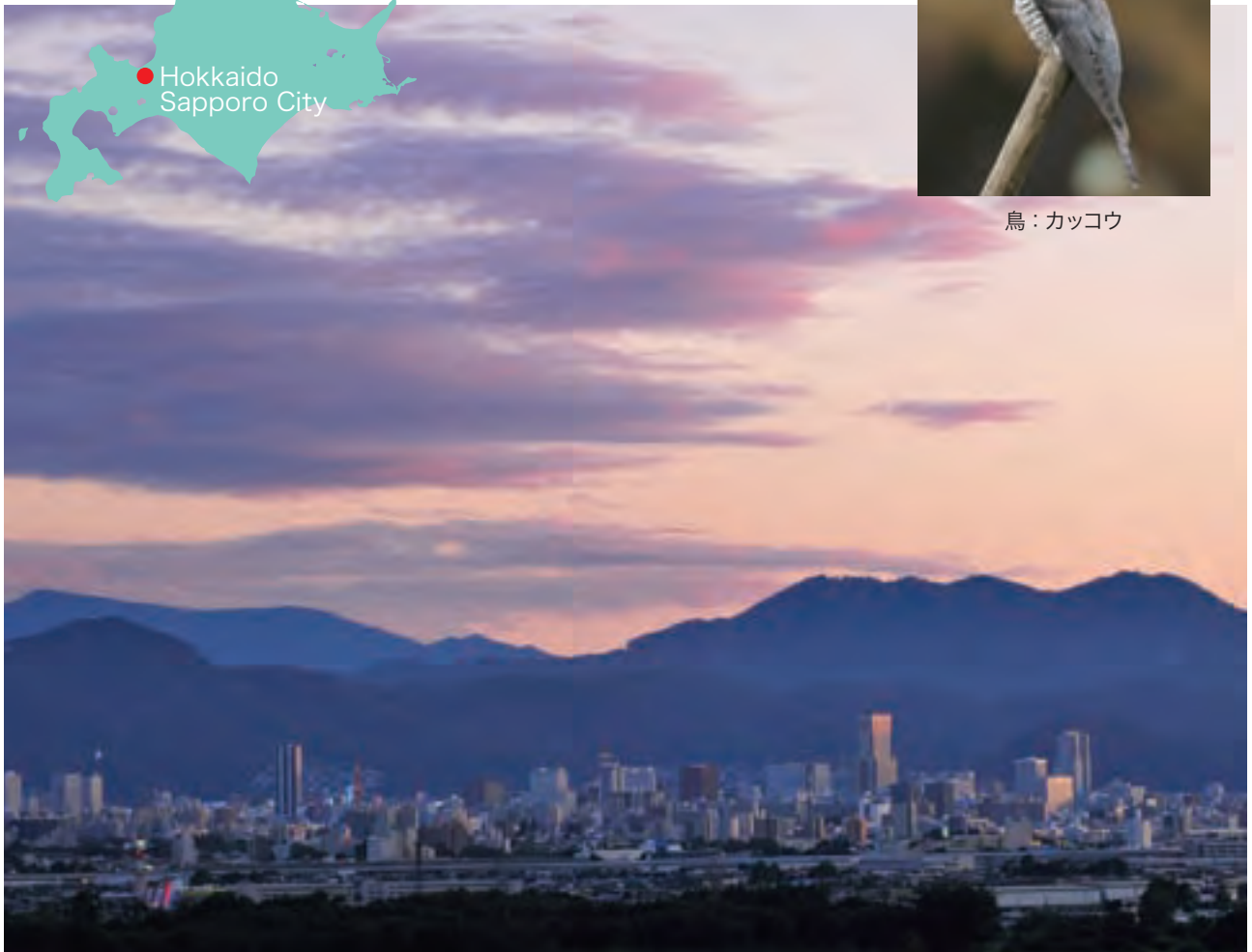
花：スズラン



木：ライラック



鳥：カッコウ



# 都市と農業の共存と、緑豊かな街づくりのために

北方農業の技術供給の拠点として、大きな発展を遂げてきた札幌市。都市化により宅地の需要が増大するにつれ、農地は縮小を余儀なくされたものの、新鮮かつ安全、良質な農畜産物を市民に提供する都市型農業として重要な役割を果たしています。

## ■JAさっぽろの地域概況

札幌市では水稲・果樹・果実・野菜・花き・酪農・養豚・養鶏など、あらゆる農畜産物が生産されています。

JAさっぽろは、消費者の求める安全性の高い農畜産物を供給するため、農地を有効に活用できる営農体制の整備と、土づくりをはじめとし、低農薬・低化学肥料栽培技術の向上に力を注ぎ、行政との連携プレーで札幌の農業を盛り上げています。

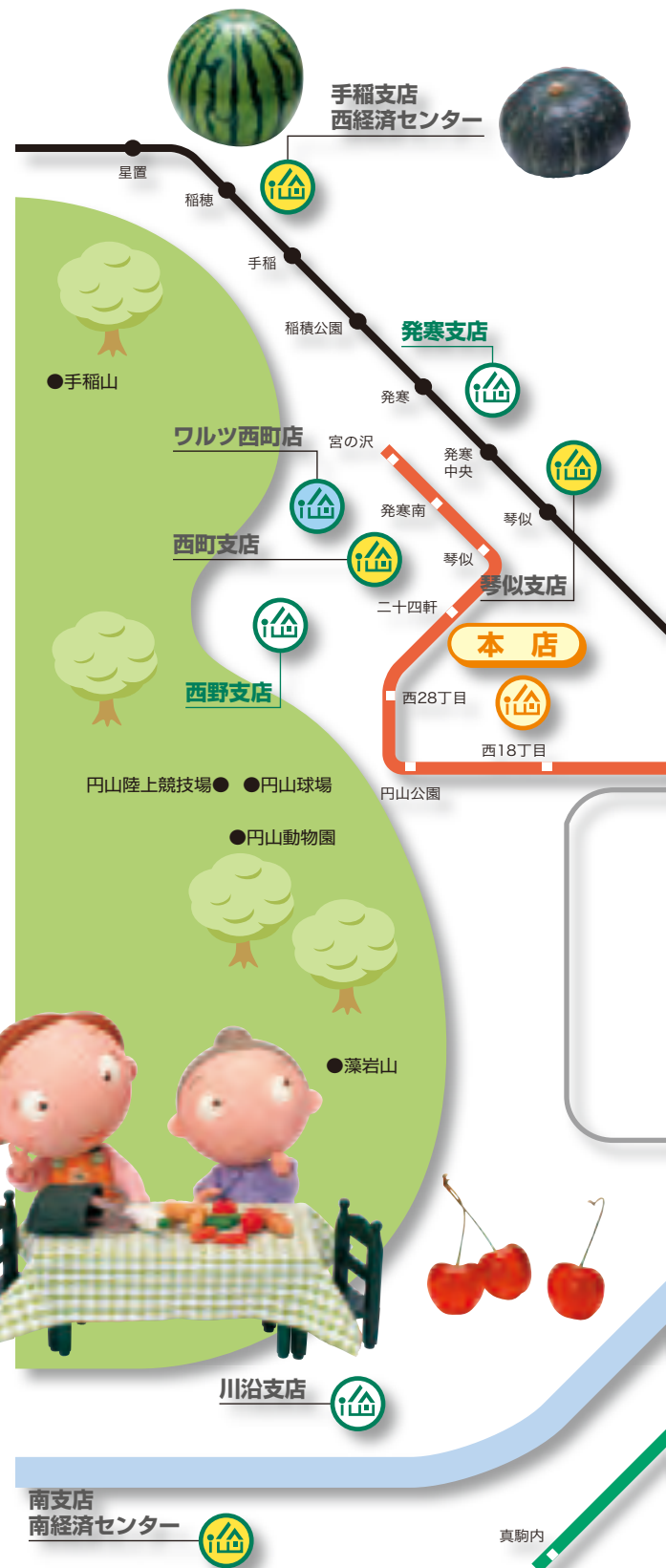
## ■大地に実らせよう、市民の夢

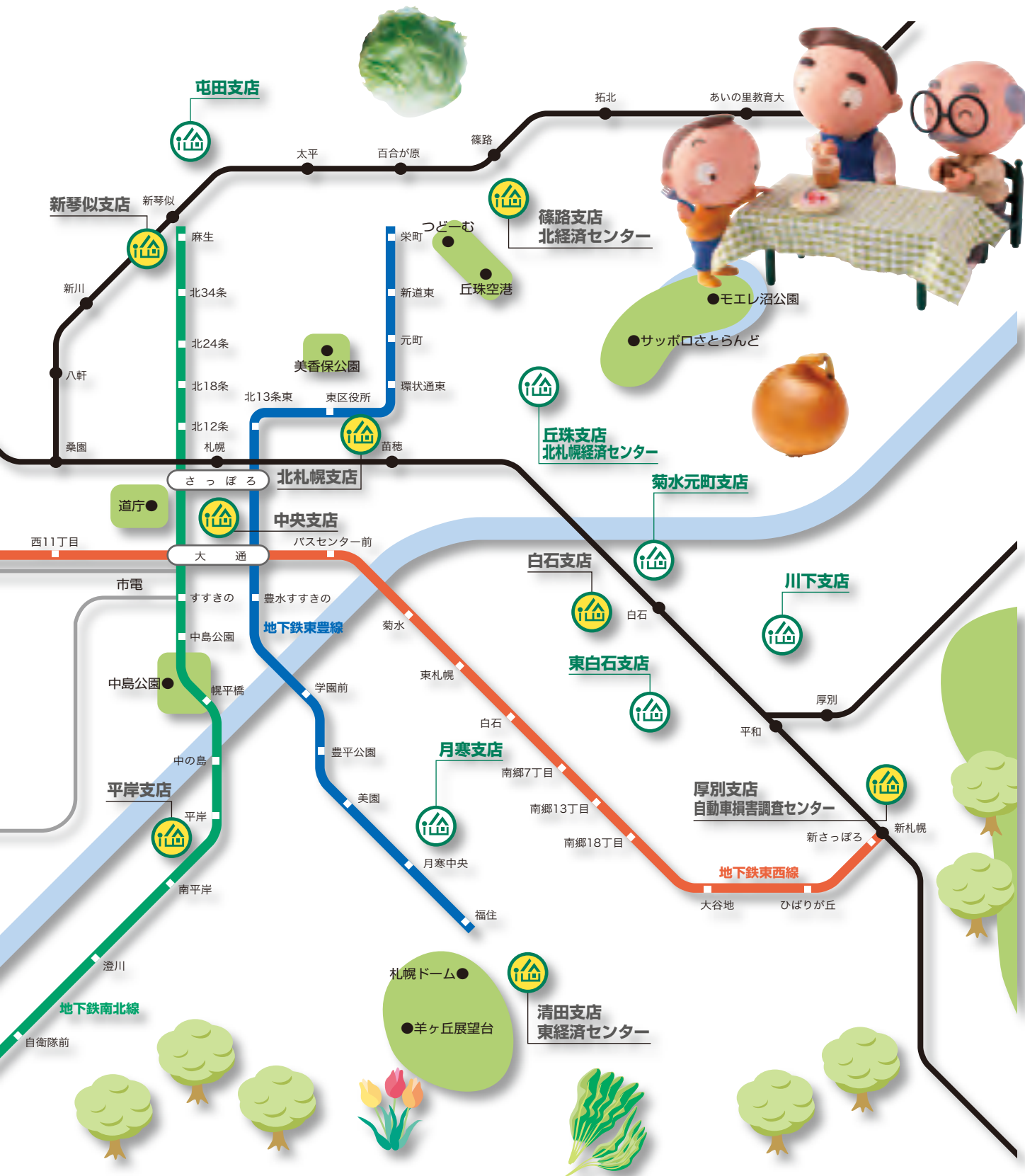
### 「JAさっぽろの市民農園」

都市に暮らす住民が身近に自然とふれあい、農作業を通して収穫の喜びを体験できる市民農園。JAさっぽろでは、市民の人気に応じて、組合員と共に、市民農園を開園しています。現在22ヶ所の設置となっています。

<b>藤野・藻岩・石山・平岸地区</b>		そ 菜 類	441t
りんご	93t	乳 牛	200 頭
なし	18t	花 き	602 千本
さくらんぼ	58t	<b>新琴似地区</b>	
も も	26t	馬 鈴 薯	186t
いちご	17t	そ 菜 類	97t
う め	6t	小 麦	22t
そ 菜 類	881t	米	24t
肉 豚	1,640 頭	<b>北札幌・白石地区</b>	
鶏	10,000 羽	玉 葱	6,500t
米	26t	そ 菜 類	593t
花 き	527 千本	馬 鈴 薯	82t
<b>清田地区</b>		肉 豚	2,000 頭
ほうれん草	202t	乳 牛	450 頭
馬 鈴 薯	85t	<b>篠路地区</b>	
花 き	1,060 千本	玉 葱	3,000t
<b>厚別地区</b>		レ タ ス	736t
レ タ ス	178t	馬 鈴 薯	82t
馬 鈴 薯	186t	ブロッコリー	82t
キャベツ	81t	スイートコーン	63t
そ 菜 類	134t	根 菜 類	32t
乳 牛	440 頭	そ 菜 類	113t
<b>手稲・西町・琴似地区</b>		小 麦	47t
スイカ	214t	米	56t
カボチャ	194t	乳 牛	330 頭
メロン	13t		

※表は、各地区の平成25年度の作物と取り扱い量および畜種別飼育頭数です。





# 新たな協同を求め、豊かな暮らしと、 明るい社会の創造を理念に

## 組合員、地域との「絆(きずな)」を大切に “信頼されるJA”をめざします

JAさっぽろは組合員、利用者、地域の皆様と、  
お互いに人を思いやるやさしい心・  
助けあう心・協同の心を育み、  
人と人の絆づくりを行ってまいります。

### JA さっぽろは 札幌市農業協同組合の愛称です。

JAは、農家および地域のみなさまを組合員とする協同組織です。利潤を追求することを目的とせず、組合員と地域のみなさまへの最大奉仕をめざします。



### JAの目印になるマークです。

「ゆるぎのない大地」と「日本の国土」をイメージした安定感のあるデザイン。三角形は自然を、Aの部分は「人間」を、Jの左端の円は「農業の豊かさ」「実り」「人の和」を象徴しています。





## 経営理念

### “街と人のあいだに—”

新たな協同を求め  
豊かな暮らしと  
明るい社会の創造

**人** 心豊かで潤いを  
には.....

**街** 自然とのふれあいを  
には.....

**農業** 環境にやさしい都市との  
共存を  
には.....

**事業** 組合員と地域に  
責任ある新たな価値を  
には.....

めざします

## 経営方針

### 1. 組合員 にとって 価値あるJAをめざします

組合員のあらゆる営みを守り、支え、発展させる  
お手伝いしてまいります。

### 2. 地域 にとって 価値あるJAをめざします

さっぽろの「環境」「農」「食」を通じ、  
暮らしの安全・安心の提供をめざします。

### 3. 働くもの にとって 価値あるJAをめざします

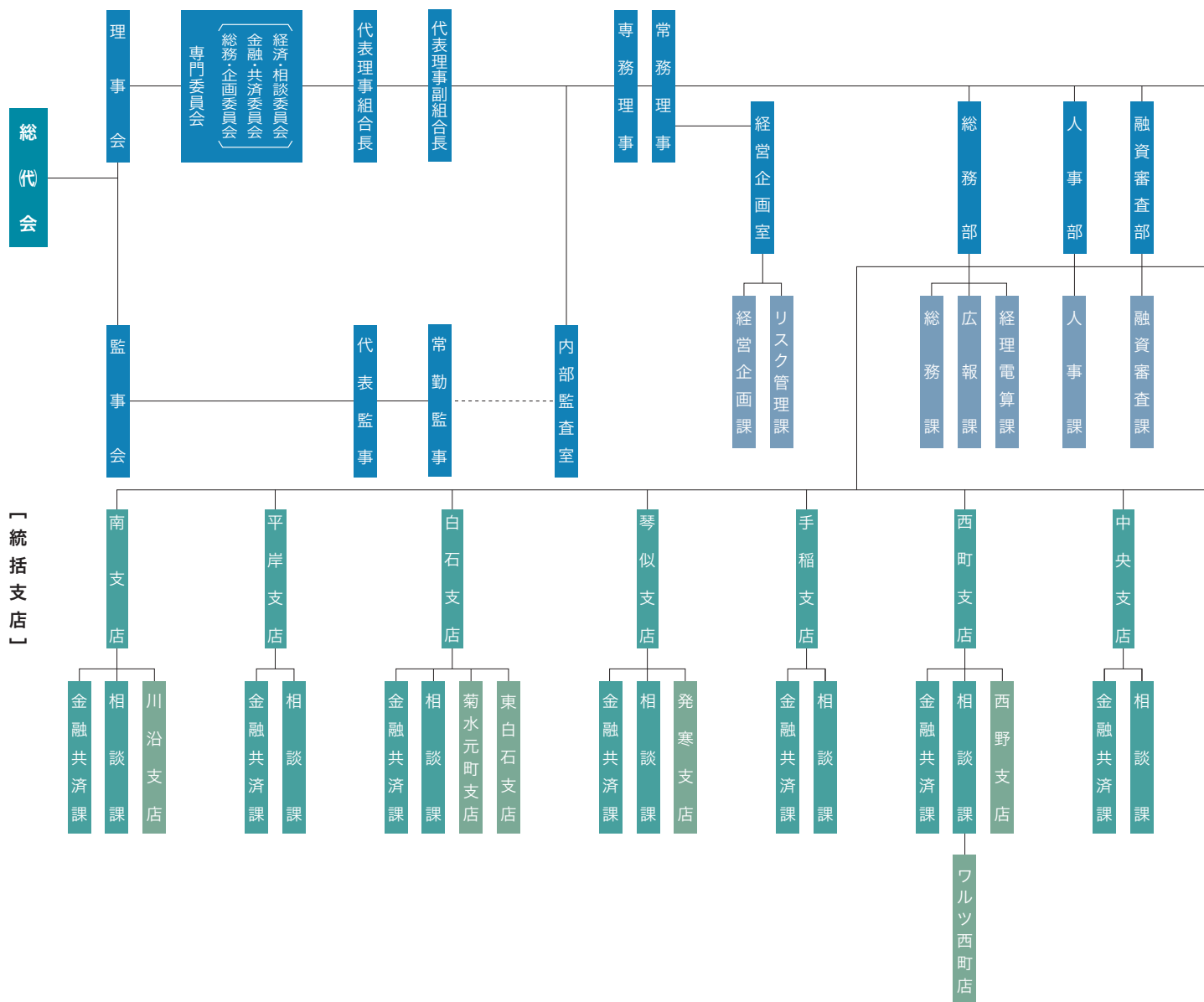
組合員との協働を通じて強固で、  
使命実現意欲と働きがいのある職場作りをめざします。

### 4. 未来 にとって 価値あるJAをめざします

堅い絆と強い経営基盤、組合員、地域の信頼のもとで  
発展するJAをめざします。

# 総合JAとしてみなさまの信頼にお応えするために、より

■ 機構図 平成 26 年 3 月 31 日現在



## 組織の概要

**設立** ▶ 平成 10 年 4 月 1 日

**地区** ▶ 札幌市一円、北広島市一円、石狩市一円 (厚田区、浜益区を除く)、江別市一円、小樽市銭函、当別町一円、恵庭市一円、余市町黒川町、余市町大川町、岩見沢市栗沢町耕成

**事業年度** ▶ 4 月 1 日～ 3 月 31 日

**拠点** ▶ 本店 1  
支店 21 (統括支店 12 支店 9)  
経済センター 5

**組合員** ▶ 正組合員 4,049名  
准組合員 23,338名  
合計 27,387名

**総役員** ▶ 総代数 599名 (定款に定める定数600名)  
理事 25名 (内、常勤5名)  
監事 8名 (内、常勤1名)

**地区運営協力員** ▶ 12地区 165名

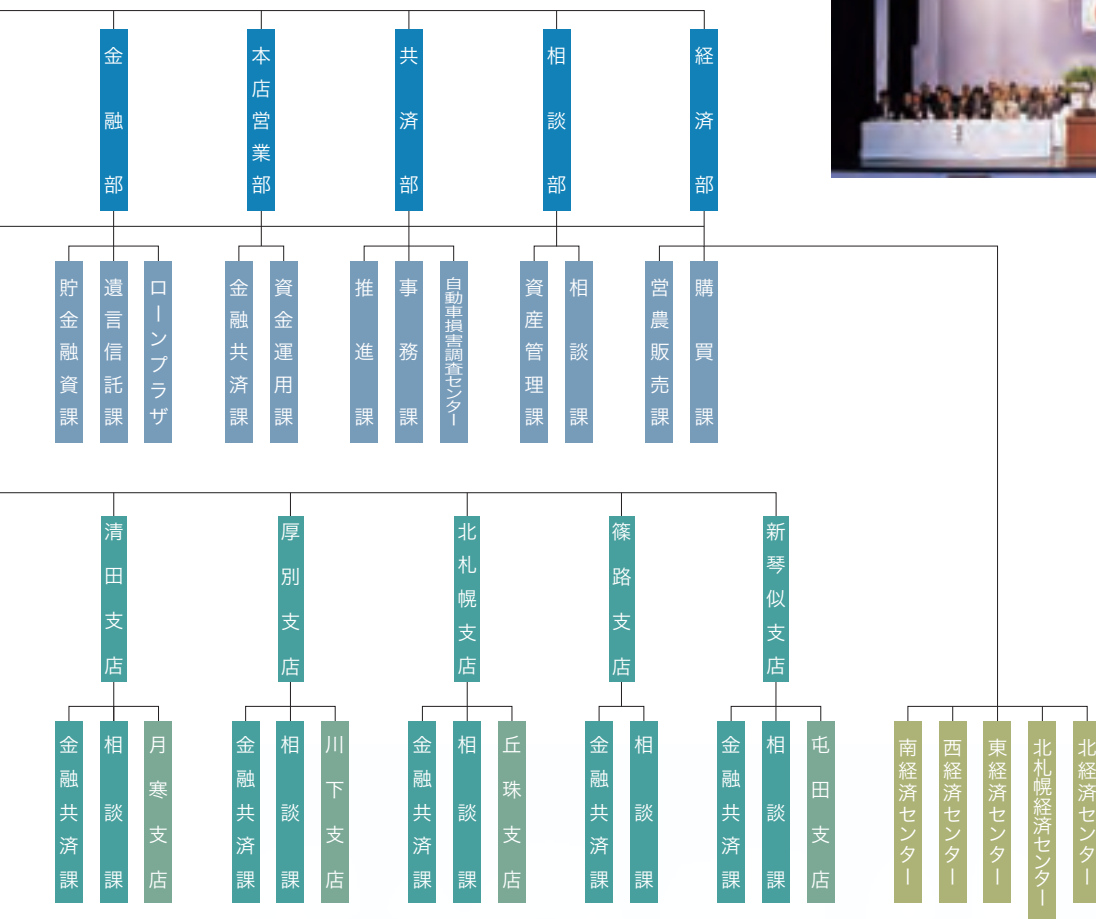
**専門部会** ▶ 米麦、玉葱、そば、酪農畜産、花卉、果樹、果実、種馬鈴薯採種組合、資産管理部会、青色申告会

**外郭組織** ▶ 青年部 203名 / 女性部 542名

**職員数** ▶ 448名 (準職員60名)

平成26年3月31日現在

良い方向をめざして機構改革にも力を注いでいます。





● 組合員数

平成 26 年 3 月 31 日現在 (単位: 人)

資格区分		前年度末現在	期中加入	期中脱退	当年度末現在	増減
正 組 合 員	個 人	4,100	113	175	4,038	462
	法 人	11	0	0	11	0
准 組 合 員	個 人	20,699	2,931	547	23,083	2,384
	法 人	243	13	1	255	12
合 計		25,053	3,057	723	27,387	2,334

備考 当年度末正組合員戸数 3,255 戸  
 当年度末准組合員戸数 21,769 戸

(注記) 資格変更の場合、旧資格区分において期中脱退、新資格区分において期中加入として集計しております。

● 役員一覧

(理事)

平成 26 年 7 月 1 日現在

代 表 理 事 組 合 長	藤 田 範 彦	理 事	脇 屋 佳 史
代 表 理 事 副 組 合 長	吉 田 照 一	理 事	目 黒 晴 夫
専 務 理 事	一 條 彰 彦	理 事	軽 部 幹 夫
常務理事(経済・相談事業担当)	土 田 孝 夫	理 事	松 下 信 一
常務理事(金融・共済事業担当)	砂 川 昌 勝	理 事	大 畑 裕 介
理 事	南 里 正 博	理 事	浅 井 義 正
理 事	奥 内 尚 史	理 事	前 田 英 一
理 事	宮 口 博 幸	理 事	高 見 敏 文
理 事	藤 川 昇	理 事	山 本 和 夫
理 事	伊 藤 幸 一	理 事	菅 原 正 行
理 事	山 根 正 雄	理 事	和 田 由 美 子
理 事	久 木 繁	理 事	遠 藤 多 壽 子
理 事	齊 藤 信 明		

以上 25 名うち常勤 5 名

(監事)

代 表 監 事	植 松 貞 三	監 事	高 橋 岩 雄
常 勤 監 事 ( 員 外 )	塩 田 誠 次	監 事	高 田 裕 一
監 事	荒 井 和 哉	監 事	嶋 順 一
監 事	越 野 泰 藏	監 事	宮 本 二 三 男

以上 8 名うち常勤 1 名

●事務所・店舗

店舗名	所在地	電話番号	ATM稼働時間 平日8:45~18:00
本 口 ー ン プ ラ ザ	店 札幌市中央区北10条西24丁目1番10号 //	☎011-621-1311 ☎011-590-5571	土曜日 9:00~14:00
自動車損害調査センター	札幌市厚別区厚別中央5条3丁目1番20号	☎011-891-2515	
南 支 店	札幌市南区石山2条9丁目7番88号	☎011-591-4111	土曜日 9:00~14:00
南 経 済 セ ン タ ー	//	☎011-591-4141	
川 沿 支 店	札幌市南区川沿8条2丁目1番8号	☎011-571-3621	土曜日 9:00~14:00
平 岸 支 店	札幌市豊平区平岸2条9丁目2番15号	☎011-831-1156	土曜日 9:00~14:00
白 石 支 店	札幌市白石区平和通2丁目北4番26号	☎011-861-0333	土曜日 9:00~14:00
北札幌経済センター白石農業倉庫	札幌市白石区米里1条1丁目1番地		
菊 水 元 町 支 店	札幌市白石区菊水元町7条1丁目10番26号	☎011-872-3381	土曜日 9:00~14:00
東 白 石 支 店	札幌市白石区本通16丁目北12番1号	☎011-861-0405	土曜日 9:00~14:00
琴 似 支 店	札幌市西区八軒1条東1丁目5番11号	☎011-611-4261	土曜日 9:00~14:00
発 寒 支 店	札幌市西区発寒13条4丁目1番65号	☎011-661-6516	土曜日 9:00~14:00
手 稲 支 店	札幌市手稲区前田1条10丁目3番20号	☎011-681-3101	土曜日 9:00~14:00
西 経 済 セ ン タ ー	//	☎011-682-7161	
西 町 支 店	札幌市西区西町北6丁目1番10号	☎011-661-3485	土曜日 9:00~14:00
ワ ル ツ 西 町 支 店	札幌市西区西町北7丁目1番1号	☎011-668-0211	
西 野 支 店	札幌市西区西野7条3丁目1番10号	☎011-664-2151	土曜日 9:00~14:00
中 央 支 店	札幌市中央区北4条西1丁目1番地	☎011-251-2077	土曜日 9:00~14:00
清 田 支 店	札幌市清田区真栄1条1丁目1番17号	☎011-881-2855	土曜日 9:00~14:00
東 経 済 セ ン タ ー	//	☎011-883-2570	
月 寒 支 店	札幌市豊平区月寒中央通7丁目6番20号	☎011-851-0131	土曜日 9:00~14:00
厚 別 支 店	札幌市厚別区厚別中央5条3丁目1番20号	☎011-891-2111	土曜日 9:00~17:00
東経済センター(LPガス)	//	☎011-891-2789	
川 下 支 店	札幌市白石区川下5条3丁目1番22号	☎011-875-3811	土曜日 9:00~17:00
北 札 幌 支 店	札幌市東区北13条東16丁目2番1号	☎011-781-4121	土曜日 9:00~14:00
丘 珠 支 店	札幌市東区北37条東30丁目499番地180	☎011-782-8130	土曜日 9:00~14:00
北札幌経済センター	//	☎011-781-7393	
北札幌経済センター農業倉庫	札幌市東区北24条東22丁目7番地		
玉 葱 選 果 セ ン タ ー	札幌市東区丘珠町499番地23	☎011-781-5641	
篠 路 支 店	札幌市北区篠路3条10丁目1番1号	☎011-771-2111	土曜日 9:00~14:00
北 経 済 セ ン タ ー	//	☎011-771-2113	
北経済センター農業倉庫	札幌市北区篠路3条7丁目 // 札幌市北区篠路町上篠路278番地2		
// (事務所)	札幌市北区篠路町上篠路276番地4	☎011-771-5771	
新 琴 似 支 店	札幌市北区新琴似8条1丁目1番36号	☎011-726-0111	土曜日 9:00~14:00
屯 田 支 店	札幌市北区屯田5条6丁目2番12号	☎011-771-2301	土曜日 9:00~14:00

●店舗外 ATM 厚生病院 ATMコーナー 札幌市中央区北3条東8丁目5番地 厚生病院内(平日のみ稼働)  
平日 8:45~18:00

● 特定信用事業代理店業者

現在、ありません。

● 共済代理店

(平成 26 年 3 月 31 日現在)

代理店名	住 所	電 話 番 号
★ (有)秋元自動車工業	札幌市中央区北 12 条西 18 丁目 36-7	☎ 011-642-9244
(株)ホクレン商事	札幌市北区北 7 条西 1 丁目 2-6	☎ 011-737-3360
★ 栄大自動車工業株式会社	札幌市西区発寒 13 条 14 丁目 1080-23	☎ 011-663-9616
(株)セイロモータース北海道支社	札幌市北区新川 4 条 20 丁目 1-35	☎ 011-765-4000
(株)札幌奈良自動車工業	札幌市北区新川 3 条 20 丁目 1-13	☎ 011-765-3200
(有)整研自動車	札幌市手稲区手稲前田 568 番地	☎ 011-682-1460
(株)HKカーサービス	石狩市花川南 7 条 3 丁目 70 番地	☎ 0133-75-6565
北海道スバル(株)	札幌市西区西町南 14 丁目 1-1	☎ 011-668-2271
★ 幌南自動車整備工場	札幌市南区南 35 条西 10 丁目 14-1	☎ 011-581-4411
★ (有)井出自動車整備工場	札幌市南区川沿 6 条 3 丁目 4-5	☎ 011-571-6239
(株)ボディーワークスTERU-B	札幌市南区藤野 2 条 1 丁目 18-3	☎ 011-300-1950
(有)共同自動車商会	札幌市清田区平岡 3 条 1 丁目 1-50	☎ 011-882-1610
小林兄弟自動車工業(有)	札幌市豊平区月寒東 2 条 19 丁目 2-24	☎ 011-852-2425
(株)林自動車札幌	札幌市清田区北野 2 条 3 丁目 1-3	☎ 011-881-6116
★ 松下自工(株)	札幌市厚別区大谷地東 1 丁目 4-15	☎ 011-891-3301
(株)ホクレン油機サービス	札幌市厚別区厚別中央 1 条 5 丁目 1-10	☎ 011-892-5491
★ 美住自動車工業(株)	札幌市東区東苗穂 3 条 3 丁目 1-104	☎ 011-781-2156
三愛自動車工業(株)	札幌市東区北 42 条東 19 丁目 1-1	☎ 011-781-9111
★ 日免オートシステム(株)	札幌市北区東茨戸 1 条 1 丁目 28 番地	☎ 011-774-3111
★ 麻生自動車工業	札幌市北区麻生町 8 丁目 2-10	☎ 011-736-4013
Honda Cars 札幌西八軒店	札幌市西区八軒 6 条西 10 丁目 1-2	☎ 011-612-5111
(株)屯田モーター商会	札幌市北区屯田 5 条 5 丁目 3-1	☎ 011-771-0395
(有)高橋自動車工業	札幌市西区発寒 14 条 2 丁目 10-2	☎ 011-661-0875

★印は JA 共済指定工場

(順不同)

## ● 子会社の概要

(平成 26 年 3 月 31 日現在)

会社名	札幌協同振興株式会社
代表者名	齋藤 幸一
所在地	札幌市西区八軒 1 条東 1 丁目 5-12
主要な業務内容	不動産・外商・保険
施設の概要	事務所 1
設立年月日	昭和 51 年 8 月 16 日
資本金総額	50,000 千円
当組合の議決権比率	100%
当組合および他の子会社の議決権比率	100%
役員数	7 人
うち、組合役員との兼職者数	4 人
組合職員との兼務者数(含出向者)	2 人
職員数	13 人
うち、組合出向職員(含兼務者)	0 人

