

JAさっぽろ

ローンキャンペーン

LOAN Campaign



マイカーローン



新車や中古車購入のほか
修理・車検費用など!

変動金利

基準金利

年 3.35% ▶ 年

1.95%

固定金利

基準金利

年 4.15% ▶ 年

2.80%

実施期間

平成31年2月1日(金)～
9月30日(月)まで

なんと保証料込!

さらに
うれしい
軽減金利!

JAさっぽろでキャンペーン
期間中に自動車をご購入
いただける方

-0.1%

他の金融機関でご利用中の
方も対象となります。
住宅ローンをご
ご利用中の方(※1)

-0.2%

リピート顧客の方
(※2)

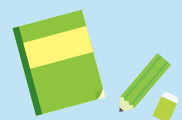
-0.2%

最大

▶ 年 0.2%
軽減!



教育ローン



幼稚園・保育園・小・中・高・
大・専門学校入学金・
授業料など!

変動金利

基準金利

年 3.35% ▶ 年

2.20%

固定金利

基準金利

年 4.15% ▶ 年

3.50%

実施期間

平成31年2月1日(金)～
4月26日(金)まで

なんと保証料込!

さらに
うれしい
軽減金利!

JAさっぽろでカードローンをご
ご利用の方

-0.1%

他の金融機関でご利用中の
方も対象となります。
住宅ローンをご
ご利用中の方(※1)

-0.2%

リピート顧客の方
(※2)

-0.2%

最大

▶ 年 0.3%
軽減!

※1 住宅ローンを利用されている方は
返済予定表をご持参ください。

※2 リピート顧客の方とは、①②のいずれかに該当の方となります。

①当JAにて個人ローンの返済実績が1年以上あり、直近1年間に返済の遅れが無い方。 ②当JAにて個人ローンを2年以内に正常完済された方。

24時間365日受付

インターネットで仮申込できます!

本審査申込は、ご来店が必要です。

JAさっぽろ 検索
または
JAネットローン 検索

JAネットローン

今すぐ金利をチェック!

JAさっぽろ
JAバンク <http://www.ja-sapporo.or.jp/>



JAさっぽろ

ローンキャンペーン

LOAN Campaign



マイカーローン

平成31年2月1日(金)～9月30日(月)まで

お使いみち	<ul style="list-style-type: none"> ●個人が所有する乗用車・オートバイの購入資金 ●自動車用品、車検、修理、運転免許取得資金 ●車庫建設資金(100万円以内) ●JAさっぽろ以外のマイカーローンの借換資金 	ご融資利率	変動金利:年1.95% 固定金利:年2.80% (軽減条件を満たす方は、上記金利よりさらに最大 年0.20%軽減) ※但し、ニコス保証に限り0.50%を上乗せさせていただきます場合がございます。
		保証料	ご融資利率に含まれますので、別途ご負担はございません
ご利用いただける方	つぎの条件をいずれも満たされる方 ①満18歳以上75歳未満でかつ、最終償還時の年齢が満80歳未満の方 ※未成年者の場合は親権者の同意・連帯保証人の設定が必要となります。 ②継続して安定した収入のある方 ③当JAの地区内に在住またはお勤めの方 ④保証会社の保証が受けられる方	ご返済方法	毎月27日に当JAの口座から引き落としとなります
		必要書類	<ul style="list-style-type: none"> ●本人確認資料／「健康保険証」「運転免許証」等 ●所得確認書類／ ・給与所得者の方／「源泉徴収票」または「所得証明書」等 ・個人事業者の方／「納税証明書(その2)」または「確定申告書の写し(税務署の受付印、e-Taxは受付日時と受付番号のあるもの)」等 ※保証会社により申込金額が100万円未満または300万円未満の場合は不要 ●資金使途確認書類／「見積書・契約書」、「領収証」等 「返済予定表」および「支払実績資料」(借換の場合) ●ご印鑑(お届け印または口座開設用印鑑)
ご融資金額	10万円以上1,000万円以内 (500万円超の場合は組合員にご加入いただきます)		
ご融資期間	6か月以上10年以内		



教育ローン

平成31年2月1日(金)～4月27日(金)まで

お使いみち	<ul style="list-style-type: none"> ●幼稚園・保育園・小学・中学・高校・大学・各種専門学校等に就学予定または就学中の子弟の入学金、授業料、施設費等の納付金、下宿代等1年分の教育資金。 ●JAさっぽろ以外の教育ローンの借換資金 	ご融資利率	変動金利:年2.20% 固定金利:年3.50% (軽減条件を満たす方は、上記金利よりさらに最大 年0.30%軽減) ※但し、ニコス保証に限り0.50%を上乗せさせていただきます場合がございます。
		保証料	ご融資利率に含まれますので、別途ご負担はございません
ご利用いただける方	つぎの条件をいずれも満たされる方 ①満20歳以上であり、最終償還時76歳未満の方 ②継続して安定した収入のある方 ③当JAの地区内に在住またはお勤めの方 ④保証会社の保証が受けられる方	ご返済方法	毎月27日に当JAの口座から引き落としとなります
		必要書類	<ul style="list-style-type: none"> ●本人確認資料／「健康保険証」「運転免許証」等 ●所得確認書類／ ・給与所得者の方／「源泉徴収票」または「所得証明書」等 ・個人事業者の方／「納税証明書(その2)」または「確定申告書の写し(税務署の受付印、e-Taxは受付日時と受付番号のあるもの)」等 ※保証会社により申込金額が100万円未満または300万円未満の場合は不要 ●在学状況確認書類／「合格通知書」または「在学証明書」、「学生証写」 ●資金使途確認書類／「納付書」または「見積書・契約書」、「領収証」等 「返済予定表」および「支払実績資料」(借換の場合) ●ご印鑑(お届け印または口座開設用印鑑)
ご融資金額	10万円以上1,000万円以内 (500万円超の場合は組合員にご加入いただきます)		
ご融資期間	6ヶ月以上16年6ヶ月以内【在学期間+10年6ヶ月】(据置き期間は、初回のご融資日から卒業予定年月の末日の6か月後までの範囲)		

くわしくは、JAさっぽろ窓口へお気軽にお問い合わせください。

窓口営業時間(月～金)9:00～16:00

中央区 本店 営業部 ☎621-1310 札幌市中央区北10条西24丁目1番10号 中央支店 ☎251-2077 札幌市中央区北4条西1丁目1番地 共済ビル1階	白石区 白石支店 ☎861-0333 札幌市白石区平和通2丁目北4番26号 菊水元町支店 ☎872-3381 札幌市白石区菊水元町7条1丁目10番26号 川下支店 ☎875-3811 札幌市白石区川下5条3丁目1番22号	清田区 清田支店 ☎881-2855 札幌市清田区興栄1条1丁目1番17号
北区 篠路支店 ☎771-2111 札幌市北区篠路3条10丁目1番1号 新琴似支店 ☎726-0111 札幌市北区新琴似8条1丁目1番36号 屯田支店 ☎771-2301 札幌市北区屯田5条6丁目2番12号	厚別区 厚別支店 ☎891-2115 札幌市厚別区厚別中央5条3丁目1番20号	南区 南支店 ☎591-4111 札幌市南区石山2条9丁目7番88号 川沿支店 ☎571-3621 札幌市南区川沿8条2丁目1番8号
東区 北札幌支店 ☎781-4121 札幌市東区北13条東16丁目2番1号 丘珠支店 ☎782-8130 札幌市東区北37条東30丁目499番地180	豊平区 平岸支店 ☎831-1156 札幌市豊平区平岸2条9丁目2番15号 月寒支店 ☎851-0131 札幌市豊平区月寒中央通7丁目6番20号	西区 琴似支店 ☎611-4261 札幌市西区八軒1条東1丁目5番11号 西町支店 ☎661-3485 札幌市西区西町北6丁目1番10号 発寒支店 ☎661-6516 札幌市西区発寒13条4丁目1番65号
		手稲区 手稲支店 ☎681-3101 札幌市手稲区前田1条10丁目3番20号

ローン
プラザ

札幌市中央区北10条西24丁目1番10号
 メールアドレス: loan_plaza@ja-sapporo.or.jp
 TEL 590-5571 FAX 622-2003

営業時間

平日 AM 9:00～PM5:00
 土曜・日曜 AM10:00～PM3:00
 ※休休日: 水曜日・祝日

詳しくはホームページで

JAさっぽろ

検索

